

¿Qué es la FEP?

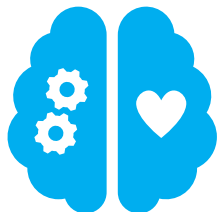
El programa Primer Episodio de Psicosis (FEP) brinda servicios de salud mental y apoyo adicional a quienes luchan con síntomas de salud mental que impiden su capacidad para funcionar bien en sus vidas, como escuchar voces en su cabeza, ver cosas que no existen, depresión mayor, reacciones angustiantes a traumas pasados, etc.

Usted no está solo.

¡Estamos aquí para apoyarte!

Hay personas que tienen estos síntomas y aún viven vidas productivas y plenas.

El objetivo de FEP es brindar apoyo y desestigmatizar la creencia de que si tienes alucinaciones auditivas y/o visuales, algo anda mal contigo.



Contáctenos:

Hope Horizon Mental Health

327 S. K Street

Tulare, CA 93274

Principal: (559) 688-2043

Fax: (559) 688-1304

El estacionamiento para clientes y visitantes está en la calle K, frente a la entrada principal.

Horario de Recepción Frontal:

Lunes a viernes 8:00am – 5:00pm

Sitio Web:

www.hopehorizon.org

Síguenos en las Redes Sociales:

 Hope Horizon Mental Health

 hhmhtulare

**Para crisis fuera del horario laboral,
llame al Equipo de Emergencia
Psiquiátrica (PET) del Condado de
Tulare al (559) 730-9922.**

Hope Horizon Mental Health (HHMH) es una agencia que cumple con la Ley de Responsabilidad y Portabilidad de Seguros Médicos (HIPAA). El Aviso de Privacidad de HIPAA está disponible a través del Oficial de Privacidad de esta agencia para su revisión.



Programa de Primer Episodio de Psicosis (FEP)

Ayudar a los clientes a aprender a afrontar los pensamientos que piensan, las voces que escuchan o las cosas que ven.



Programa FEP

Componentes:

Terapia Individual

Aprenda cómo afrontar los síntomas que experimenta, cómo interactuar con los demás y curar heridas de traumas pasados.

Terapia de Grupo

Interactuar con otras personas que tengan experiencias similares. Recibir y brindar apoyo mutuo mientras aprenden nuevas habilidades.

Gestión de Casos

Reciba apoyo adicional en el hogar, la escuela o la comunidad para ayudarlo a utilizar las habilidades aprendidas en la terapia. Los administradores de casos también pueden apoyar el cumplimiento de los medicamentos y proporcionar derivaciones a otros apoyos comunitarios.

Apoyo Colateral para la Familia

Reúname con un médico para obtener más información sobre el diagnóstico de su ser querido y lo que puede hacer para ayudarlo a utilizar las habilidades aprendidas en la terapia.

Psiquiatría

Reúname en persona con un psiquiatra certificado o una enfermera especializada en psiquiatría infantil para determinar si los medicamentos pueden respaldar su capacidad para funcionar mejor en el hogar, la escuela y la comunidad. El seguimiento continuo de la medicación y la colaboración entre el psiquiatra y el terapeuta son cruciales para garantizar que los medicamentos recetados sean útiles y para abordar las necesidades actuales.

Requisitos de Elegibilidad del Programa:

Después de completar una evaluación de salud mental, el médico determinará si usted es elegible para participar en el programa FEP.

Durante la evaluación, utilizarán varias herramientas para comprender mejor sus síntomas y experiencias, incluido el Cuestionario Prodomal (PQ-16 o PQ-B), que analiza el riesgo de que una persona desarrolle psicosis, así como las Necesidades y Fortalezas de Niños y Adolescentes. (CANS) evaluación. El médico analiza los siguientes factores para determinar la elegibilidad y la necesidad:

- Síntomas de ansiedad o depresión
- Síntomas de Ideación suicida
- Historia y síntomas del trauma.
- Uso actual o pasado de medicamentos psiquiátricos.
- Abuso de sustancias actual o previo
- Historia familiar de psicosis.

Para ser elegible para el programa FEP, el evaluador debe determinar que usted cumple con los criterios de diagnóstico para al menos uno de estos diagnósticos:

- Trastorno psicótico breve
- Trastorno de ansiedad generalizada
- Trastorno depresivo mayor
- Otro espectro de esquizofrenia especificado y otros trastornos psicóticos
- Trastorno depresivo persistente
- Trastorno de estrés postraumático
- Trastorno esquizoafectivo
- Esquizofrenia
- Trastorno esquizofreniforme
- Espectro de esquizofrenia no especificado y otros trastornos psicóticos

Referencias:

Si está interesado en recomendar a alguien al programa FEP o tiene preguntas adicionales, puede comunicarse directamente con la clínica al (559) 688-2043 o enviar un correo electrónico a ingesta@hopehorizon.org.

Se aceptan referencias para personas con Medi-Cal del condado de Tulare. Para aquellas referencias que no podemos abrir a nuestra clínica, se hará todo lo posible para realizar una derivación adecuada a otra organización pública o privada.

Koy Lose, LMFT
Supervisor Clínico y Líder de FEP
klose@hopehorizon.org
(559) 688-2043 x211



Los servicios se pueden brindar en cualquiera de nuestras oficinas en Tulare, Visalia, Porterville, Dinuba, Earlimart o Lindsay. Cuando sea apropiado, los servicios de administración de casos también se pueden brindar en la escuela, el hogar o la comunidad.

Las citas de psiquiatría se llevan a cabo en nuestra oficina principal en Tulare.